

«СОГЛАСОВАНО»
Начальник ОГИБДД
МО МВД России «Майнский»
25.07.23
дата
подпись
ФИО

«УТВЕРЖДАЮ»
Директор МОУ «Аненковская СП»
М.П. Стругалёва
ФИО
«СОГЛАСОВАНО»
Глава администрации МО
«Аненковское сельское
поселение»
Н.С. Рахимов/
дата
подпись
ФИО

1

ПАСПОРТ

дорожной безопасности образовательного учреждения
Муниципального казенного общеобразовательного учреждения
«Аненковская средняя школа»
Майнского района Ульяновской области
(наименование образовательного учреждения)

2023 год

Общие сведения

Муниципальное казённое общеобразовательное учреждение
(Наименование ОУ)
«Анненковская средняя школа»
Майнского района Ульяновской области

Тип ОУ _____ казенное учреждение

Юридический адрес ОУ: 433134 Ульяновская область,
Майнский район, с. Анненково-Лесное, ул. Школьная, д.19

Фактический адрес ОУ: 433134 Ульяновская область,
Майнский район, с. Анненково-Лесное, ул. Школьная, д.19

Руководители ОУ:

Директор школы: Стругалёва Марина Петровна (8-84-244)41-1-36
(фамилия, имя, отчество) (телефон)

Заместитель директора по учебно-воспитательной работе:

Летова Людмила Николаевна (8-84-244)41-1-36
(фамилия, имя, отчество) (телефон)

Заместитель директора по воспитательной работе:

Барышова Наталья Петровна (8-84-244)41-1-36
(фамилия, имя, отчество)

Ответственные работники муниципального органа образования:

И.О. начальника Управления образования Казюкова Н.Ю. 2-1-755
(должность) (фамилия, имя, отчество) (телефон)

Ответственные от Госавтоинспекции:

Инспектор по ПДД: Зобов Михаил Александрович 88224421640
(должность) (фамилия, имя, отчество) (телефон)

Ответственные работники за мероприятия по профилактике детского травматизма:

Барышова Наталья Петровна, зам.директора по ВР, (8-84-244)41-1-36
(фамилия, имя, отчество) (должность) (телефон)

Количество учащихся _____ 52

Наличие уголка по БДД: имеется, школьный коридор
(если имеется, указать место размещения)

Наличие класса по БДД _____ нет _____
(если имеется, указать место размещения)

Наличие автогородка (площадки) по БДД _____ нет _____

Наличие автобуса в ОУ _____ имеется, ГАЗ-А66R33
(при наличии автобуса)

Владелец автобуса - МКОУ «Анненковская СШ»
(ОУ, муниципальное образование и др.)

Время занятий в ОУ:

1 урок: 8.30 – 9.10

2 урок 9.20 – 10.00

3 урок 10.10 – 10.50

10.50– 11.10 – обед

4 урок 11.10 – 11.50

5 урок 12.00 – 12.40

6 урок 12.50 – 13.30

7 урок 13.30- 14.15

внеклассные занятия: 14.00 – 15:00

работа кружков 15.00-16.00

17.00-19.00

Телефоны оперативных служб:

МЧС – 01, сот.-101

Полиция – 02 ,сот.-10

Скорая помощь – 03, сот.-103

Содержание

I. План-схемы ОУ.

- 1) район расположения ОУ, пути движения транспортных средств и детей (учеников, обучающихся);
- 2) организация дорожного движения в непосредственной близости от образовательного учреждения с размещением соответствующих технических средств, маршруты движения детей и расположение парковочных мест;
- 3) маршруты движения организованных групп детей от ОУ к стадиону, парку или к спортивно-оздоровительному комплексу;
- 4) пути движения транспортных средств к местам разгрузки/погрузки и рекомендуемых безопасных путей передвижения детей по территории образовательного учреждения.

II. Информация об обеспечении безопасности перевозок детей специальным транспортным средством (автобусом).

- 1) общие сведения;
- 2) маршрут движения автобуса до ОУ;
- 3) безопасное расположение остановки автобуса ОУ.

III. Приложения:

I. План-схемы ОУ.

План-схема района расположения ОУ,
пути движения транспортных средств и детей (учеников)

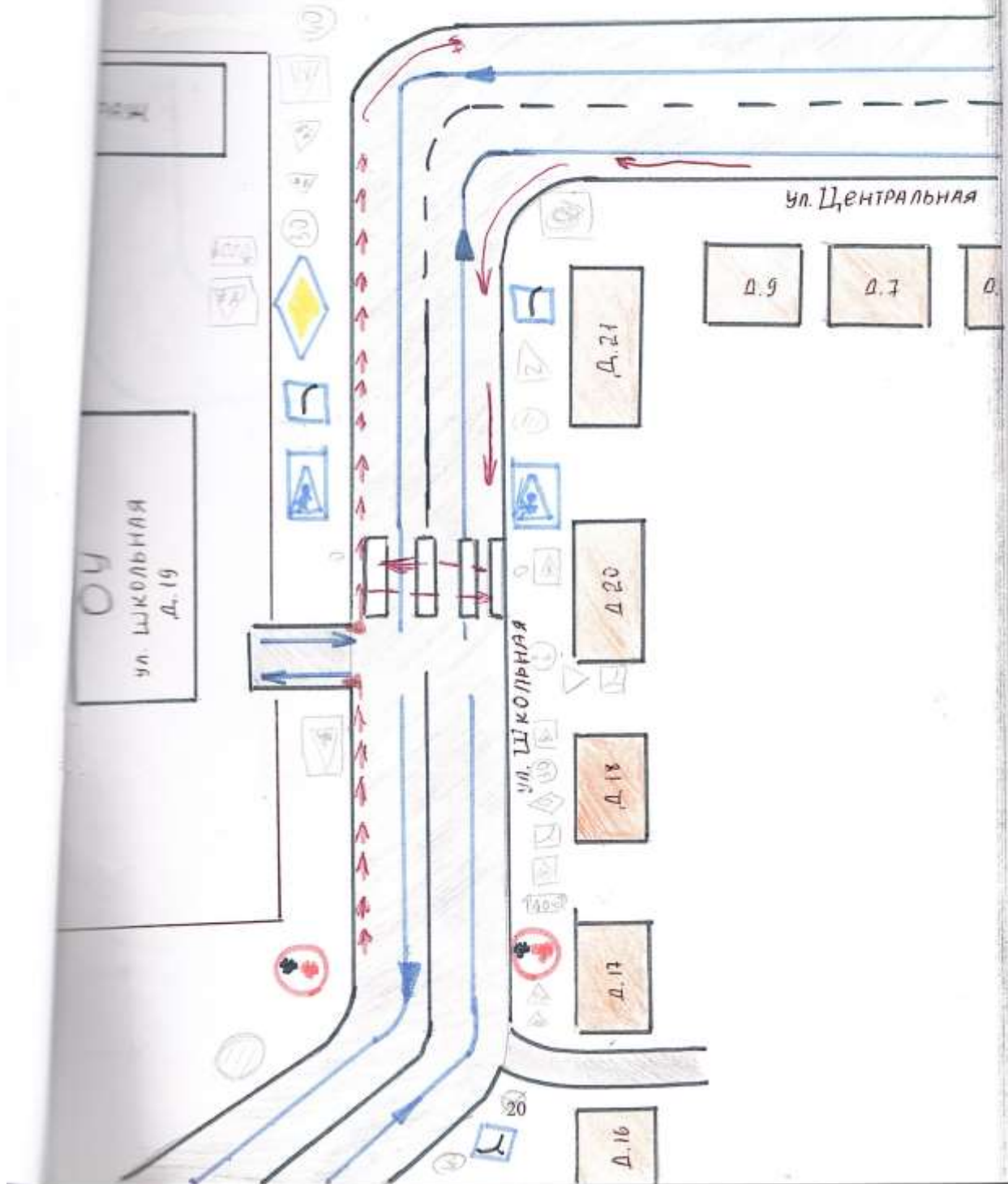
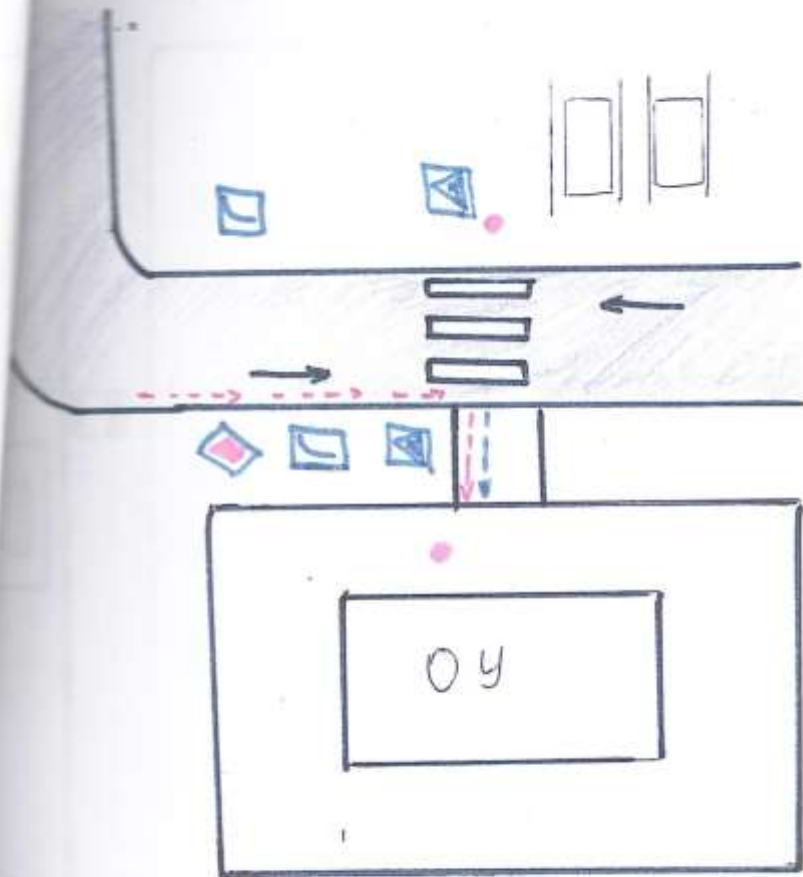
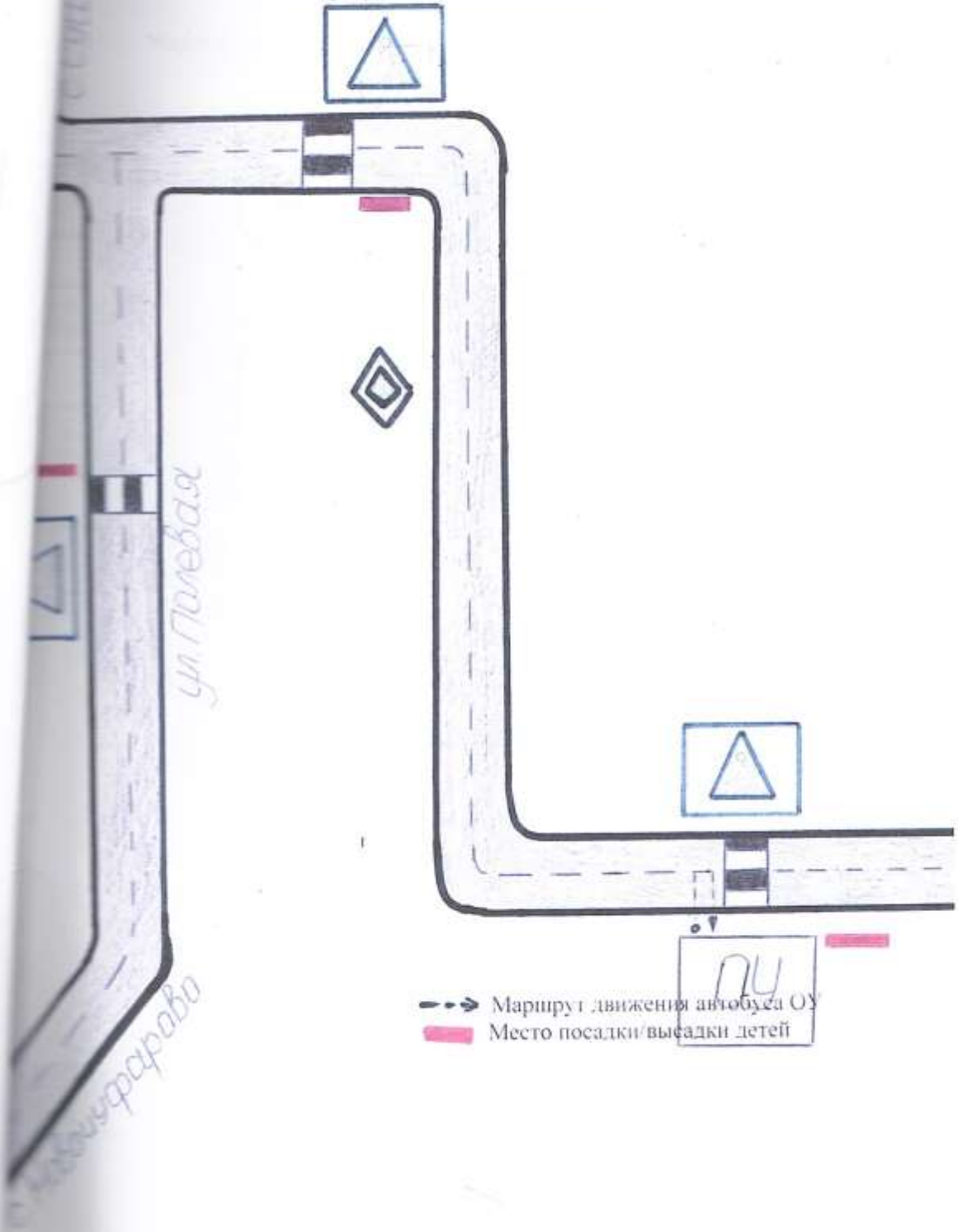


Схема организации дорожного движения в непосредственной близости от образовательного учреждения с размещением соответствующих средств, маршруты движения детей и расположение парковочных средств.



- Искусственное освещение
- Направление движения транспортного потока
- - -> Направление движения детей от остановок маршрутных транспортных средств
- - -> Направление движение детей от остановок частных транспортных средств

Маршрут движения автобуса ОУ

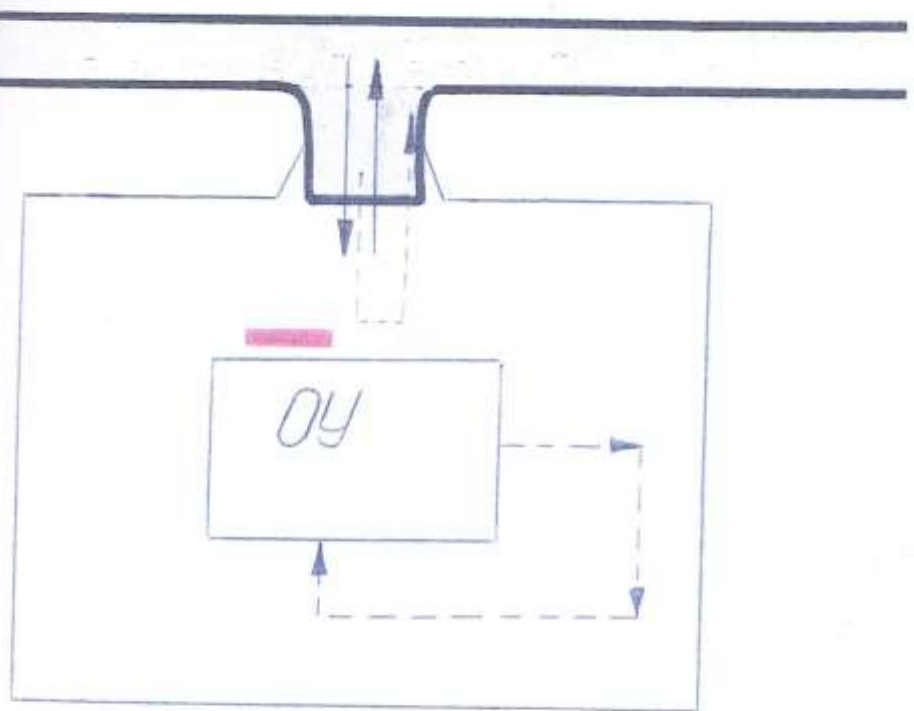





Маршруты движения организованных групп детей от ОУ к катку.




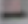


- Жилая застройка
- Проезжая часть
- Направление безопасного движения группы детей к катку

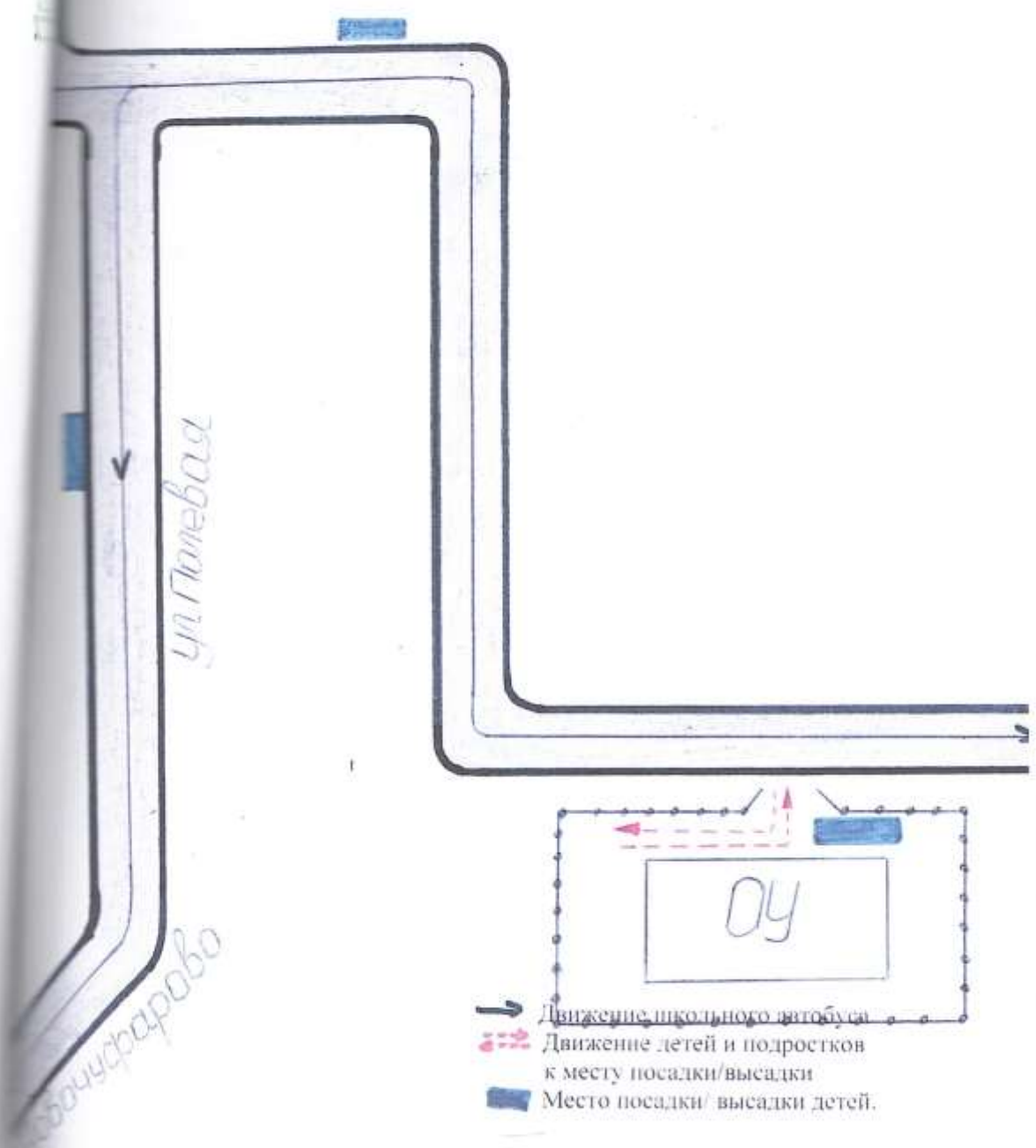
Пути движения транспортных средств к местам разгрузки/погрузки и рекомендуемые пути передвижения детей по территории образовательного учреждения



-  Место погрузки/разгрузки
-  Въезд/выезд грузовых транспортных средств
-  Движение грузовых транспортных средств по территории образовательного учреждения

-  Доставка транспортных средств
-  Доставка детей(учеников)в (из) образовательное учреждение
-  Проезжая часть
-  Жалоба застройка

Безопасное расположение остановки автобуса у ОУ



II. Информация об обеспечении безопасности перевозок детей специальным транспортным средством (автобусом).

Общие сведения

Марка ГАЗ- А66R33
Модель автобус специальный для перевозки детей
Государственный регистрационный знак К9861Х73
Соответствие конструкции требованиям, предъявляемым к школьным автобусам соответствует

I. Сведения о водителе автобуса

Фамилия, имя, отчество	Принят на работу	Стаж в категории D	Дата предстоящего мед. осмотра	Период проведения стажировки	Повышение квалификации	Допущенные нарушения ПДД
Иванов А.А.	7.09.17	18 лет	7.09.17	-	ноябрь 2017	-

2. Организационно-техническое обеспечение

1) Лицо, ответственное, за обеспечение безопасности дорожного движения: Иванов А.А., Стругалева М.П. назначено приказом, прошло аттестацию (переподготовка)- 20.01.2017г.

2) Организация проведения предрейсового медицинского осмотра водителя:

осуществляет Маркелова О.В.
(Ф.И.О. специалиста)

на основании договора на оказании платных медицинских услуг действительного до 11.01.2020г.

3) Организация проведения предрейсового технического осмотра транспортного средства:

осуществляет Мушарянов И.А.
(Ф.И.О. специалиста)

на основании диплома о профессиональной переподготовке действительного до 30.12.2021г.

4) Дата очередного технического осмотра _____ 24.10.2019 _____
5) Место стоянки автобуса в нерабочее время _____ гараж _____
меры, исключающие несанкционированное использование _____

3. Сведения о владельце

Юридический адрес владельца: 433134 Ульяновская область

Майнский район с Анненково Лесное ул. Школьная д.19

Фактический адрес владельца: 433134 Ульяновская область

Майнский район с Анненково Лесное ул. Школьная д.19

Телефон ответственного лица 89278310331

4. Сведения об организациях, осуществляющих перевозку детей специальным транспортным средством (автобусом)

Рекомендуемый список контактов организаций, осуществляющих перевозку детей специальным транспортным средством (автобусом).

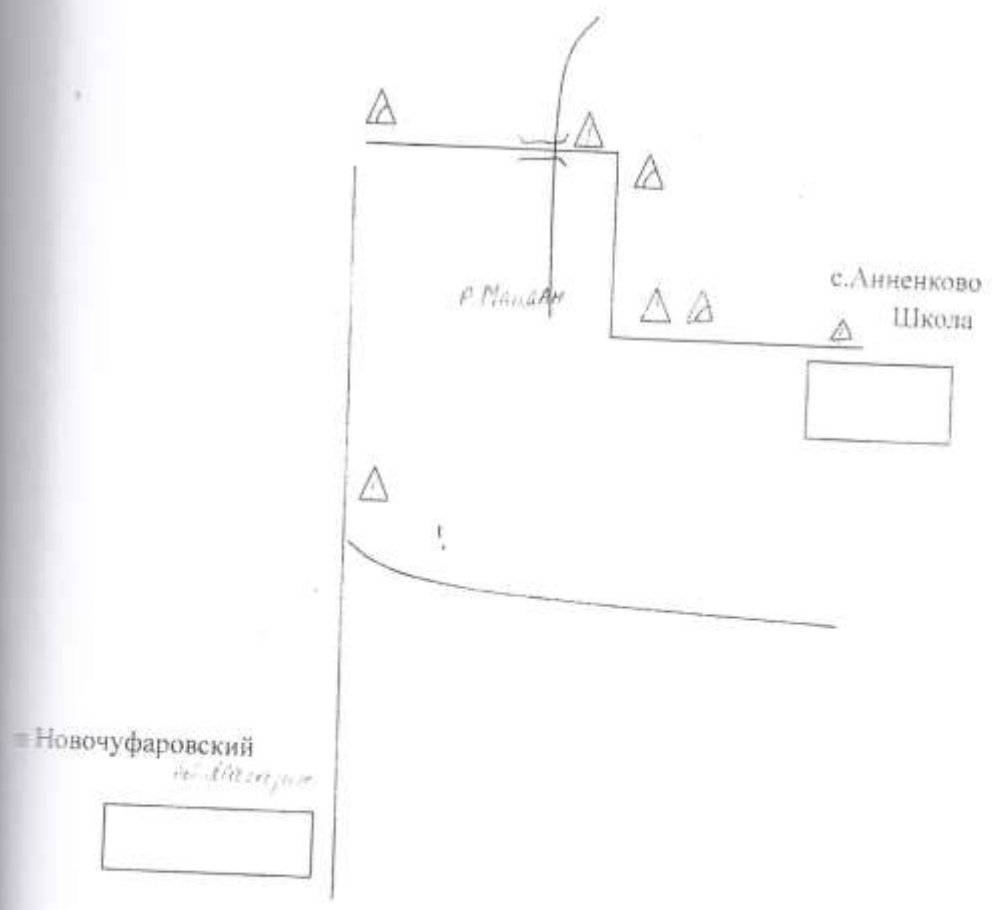
5. Сведения о ведении журнала инструктажа

Согласовано
Инспектор, ГИБДД
Майнского РОВД



Утверждаю
Начальник управления
Образования администрации
МО «Майнский район»

Схема маршрута
С.Анненково-п.Новочуфаровский - с.Анненково
С указанием дорожных сооружений и опасных участков



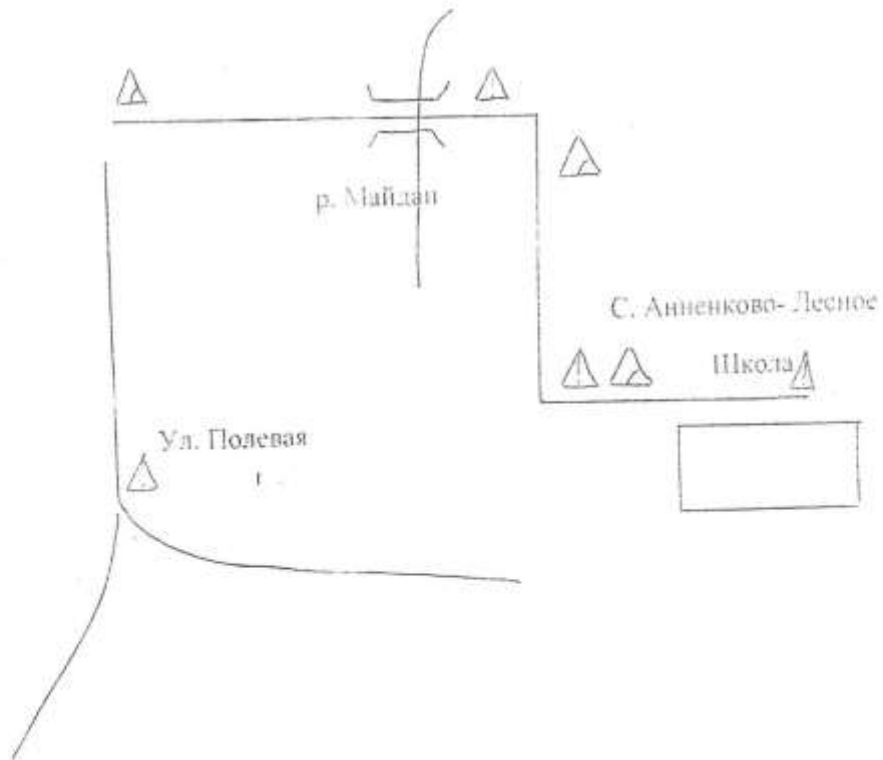
Согласовано
Начальник ГИБДД
Майнского РОВД



Утверждаю
Начальник управления
Образования администрации
МО «Майнский район»

Схема маршрута

С. Анненково-Лесное- ул. Полевая- с. Анненково-Лесное
(с указанием дорожных сооружений и опасных участков)

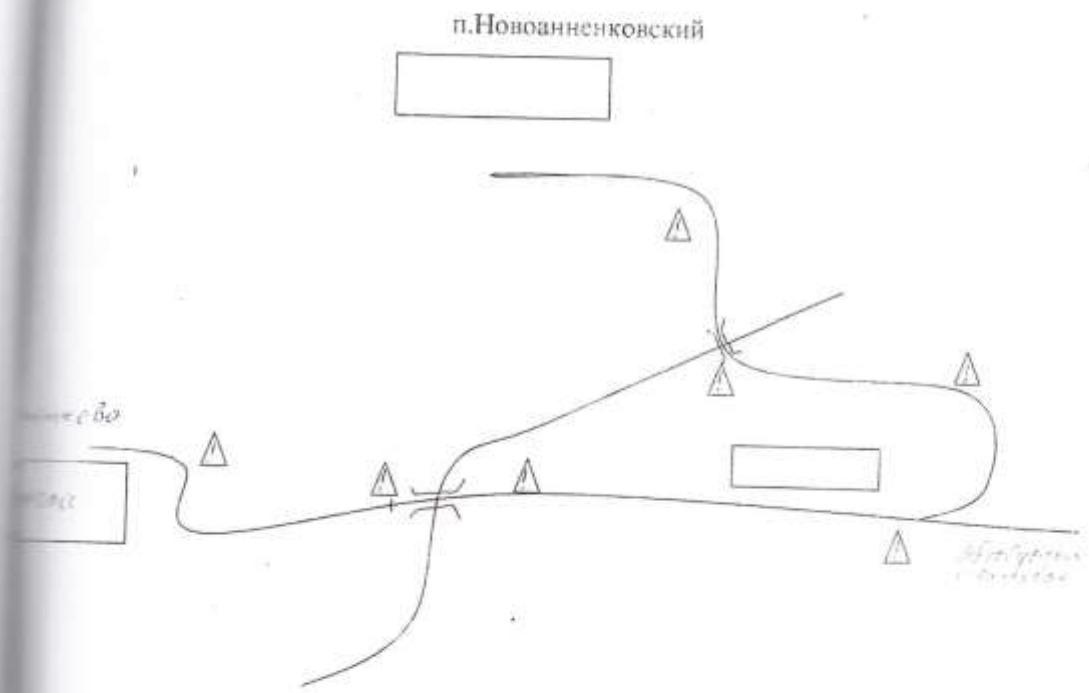


Согласовано
Начальник ГИБДД
Майнского РОВД



Утверждаю
Начальник управления
Образования администрации
МО «Майнский район»

Схема маршрута
С.Анненково-п.Новоанненковский - с.Анненково
С указанием дорожных сооружений и опасных участков

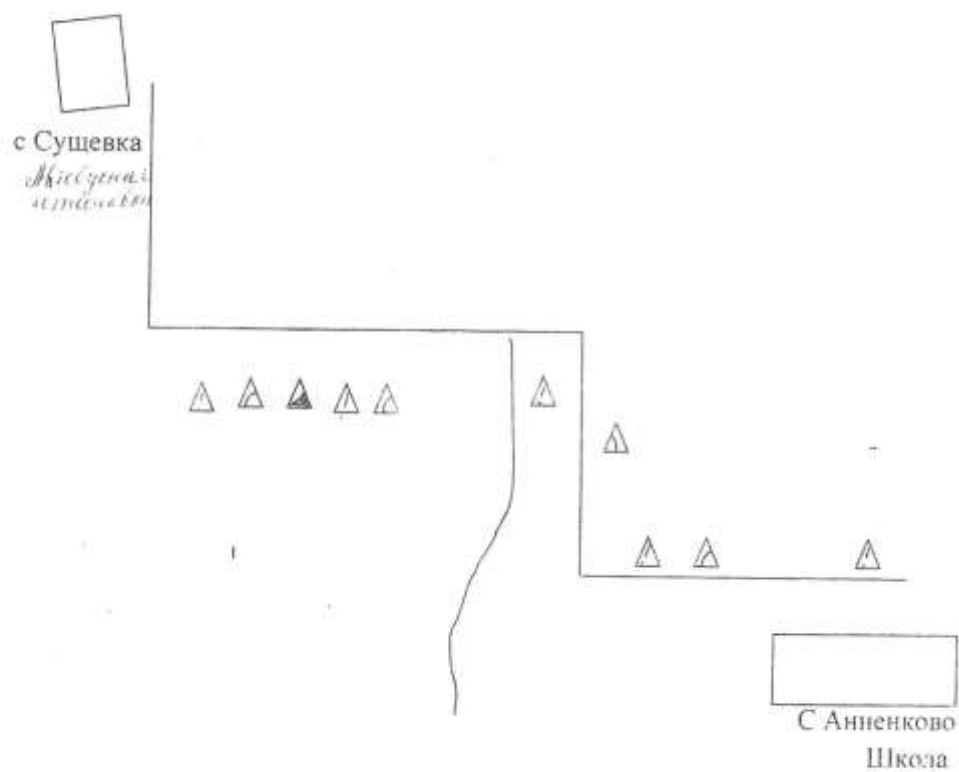


Согласовано
Начальник, ГИБДД
Майнского РОВД



Утверждаю
Начальник управления
Образования администрации
МО «Майнский район»

Схема маршрута
С.Анненково-с.Сушевка- с.Анненково
С указанием дорожных сооружений и опасных участков



Приложение.







